



Behandlat industrigolv



Obehandlat industrigolv

*För alla typer av betonggolv*

## BetSil®

### – permanent härdning och försegling av nya och gamla betonggolv

BetSil® är ett djupträngande härdnings- och rengöringsmedel för alla typer av betonggolv. Behandlade ytor ger ett hårt och mycket slitstarkt betonggolv med en hög finish. Behandlingen är dessutom permanent och kan läggas både på gamla och nya betonggolv.

Vid behandling på nygjuten betong minimeras risken för krympsprickor då BetSil® förhindrar vattnet att avdunsta för snabbt.

BetSil® har enastående rengöringsegenskaper – speciellt på hårt nedsmutsade golv. Medlet "lyfter" effektivt upp gammalt oljespill och ger ditt golv en ny och fräsch lyster.

- Ger ett dammbindande, halkfritt och lättstädat golv
- Tålig mot kemikaliespill typ oljor, syror och baser
- Bra grund för målning
- "Lyfter" gammalt oljespill från betongen
- Behandlade ytor kan beträdas redan samma dag
- Ger ett antistatiskt golv

BetSil® är ett silikatbaserat medel för betong och andra kalkbaserade material. Silikatet reagerar med betongens kalkmolekyler och bildar kristaller. Kristallerna tätar

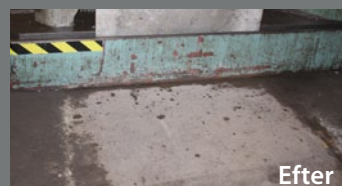
och försluter betongens porer och mikrosprickor och förhindrar därmed vatten eller andra vätskor att tränga in. Dock är betongen fortfarande diffusionsöppen.

BetSil® är en miljövänlig produkt som består enbart av naturliga råvaror. Det har ingen negativ inverkan på människor, djur eller miljö.

**Rengöring**  
BetSil® har enastående rengöringsegenskaper på betongplattor, betongtrappor, marksten och andra utomhusytor.



Före



Efter

#### Teknisk data

Verksamt ämne:  
Natriumsilikat  
Övrigt innehåll: Katalysator  
Form: Flytande  
Färg: Klar  
pH: <11  
Densitet: 1,1 - 1,3 g/cm<sup>3</sup>  
Löslighet i vatten: Ja  
Riskfraser: Inga  
Skyddsfraser:  
S26 – Vid kontakt med ögonen, spola genast med vatten och kontakta läkare.  
Tillverkare:  
BetongFörsegling  
Scandinavian AB  
Strandhemsvägen 3  
656 72 Skattkärr  
Tel: 054-21 29 00

Info@betsil.se  
www.betsil.se

